

# Pulsating Big Bang universe model.

## Chapter 10. Pulsating Big Bang universe model.

[1]. the current universe model.

[2]... to deny the cosmic inflation model.

[3]. the large-scale structure of the universe.

[4]... on ripples to the microcosm model cosmic large-scale structure.

[5]... models of the universe birth starting with the size of the universe, without exceeding the speed of light.

[6]... by dark energy pulsating pulsating universe model.

[7]... pulsing microcosm was illustrated on the cover model.

[8]... to solve the mystery of cosmic large-scale structure voids (bubbles) in in the Galaxy.

[9]. pulsating voids (bubbles) each microcosm.

[10]... solve the mystery of the cosmic microwave background radiation.

In the beginning.

Dark energy fills throughout the universe. Long in the early universe

The dark energy ripples formed cosmic large-scale structure. Voids (bubbles) of each

Microcosm, which was born in the microcosm of each Galaxy is microcosm of 未躍動 transferred to the boundary of the bubble

Motion made. And distribution of bubbles border (grid) of the hundred billion galaxies, Galaxy does not exist within the foam.

# Oscillatory universe model.

The size of large scale structure in several hundred million light-years.

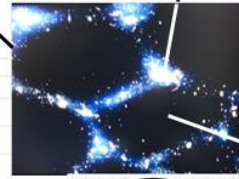
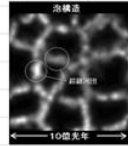
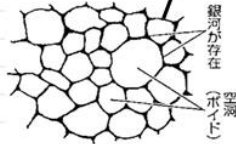
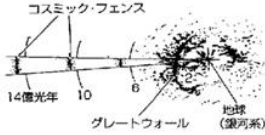
It has suggested that several hundred million light years away is the microcosm pulsation cycle.

Large scale structure.

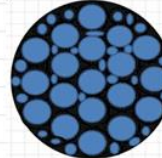
Galaxies clumped together on a lattice.

## 宇宙大規模構造

宇宙大規模構造の壁が4億光年のサイクルで存在することは、小宇宙の脈動周期が4億光年であることを現している。より速くの観察は、より過去の観察と同じであり、宇宙の年齢137億光年の間に、137/4億回 脈動があったことを示す。



Cavity Galaxy does not exist.



Microcosm group pulse

Red dot: minivicban

## 脈動宇宙モデル

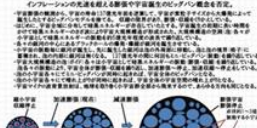
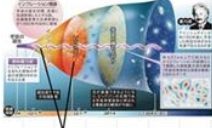
宇宙は脈動する小宇宙群の集合体として形成されている。微小銀河が有り、マイクロサイズから始まってはいない。

現在の宇宙モデルの定義

暗黒エネルギー-脈動原理が導いた宇宙モデル

宇宙の始まりを重力波で探る

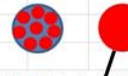
脈動宇宙モデル



海のさざ波



小宇宙各々の全域が火の玉状態



従来のビッグバンに相当

従来のビッグバンに相当。

Recombination of the universe

宇宙の暗れ上がり

Mini-big bang

Microcosm group pulse

Ripples

The equivalent of the traditional big bang

Universe is full of dark energy ripples of light (Photon Group). Membrane space of 3-dimensional space over throughout the universe of Planck time, synchronized Pulsations of the Photon Group meets throughout the universe space all to form a 4-dimensional space, we observe that spread throughout the universe.

Photon Group each of expansion and contraction the entire universe is Planck time, expansion means that repeat the contraction (pulsation).

To deny the inflationary Big Bang universe models say the points keep the shrinkage limit size in vertex contraction of pulsating in the 4-dimensional space each photon that keeps the shrinkage limit size than the entire universe and the birth of universe in terms of particle size.

Photon pulse has a large intermittent, the photon's wave is observed as a point in the film universe have no size zero mass (light). And not to say the entire universe does not have a size. Never shrink below the size of the shrinkage limit space consisting of photons between the point and the point is kept as a photon size, big enough to hold.

# Pulsating Big Bang universe model.

In the beginning.

Dark energy fills throughout the universe. Long in the early universe

The dark energy ripples formed cosmic large-scale structure. Voids (bubbles) of each

Microcosm, which was born in the microcosm of each Galaxy is microcosm of 未運動 transferred to the boundary of the bubble

Motion made. And distribution of bubbles border (grid) of the hundred billion galaxies, Galaxy does not exist within the foam.



- (Dark energy pulsating principle)
- Honjou Terubumi
- An alternative to the inflation model.
- Pulsating Big Bang universe model.
- Inflation exceeds the speed of light, Deny the physical space of the particle size, etc..

13700000000 year of the birth of the universe from the 4-dimensional space infinite space and universe  
 Was filled with dark energy expands. The discovery of dark energy calculates the inverse time.  
 To deny the Big Bang universe model as point space. Repulsive force of dark energy  
 The shrinkage limit is reached Universe expansion, until now have been repeated expansion and contraction.  
 Ago the big bang, dark energy ripples formed cosmic large-scale structure, waves each  
 Pulsating microcosm. At the moment the universe began expansion from contraction, microcosm of each  
 Mini-big bang, became the big bang of the universe as a whole. The fireball expands at the speed of light  
 Temperature decrease particles and substances were established, eventually stars and galaxies were born. Each small  
 Central has a Galaxy, galaxies formed in the universe moves outside of the bubble whenever the mini big bang  
 No longer.

Universe is full of dark energy ripples of light (Photon Group). Membrane space of 3-dimensional space over throughout the universe of Planck time, synchronized Pulsations of the Photon Group meets throughout the universe space all to form a 4-dimensional space, we observe that spread throughout the universe. Photon Group each of expansion and contraction the entire universe is Planck time, expansion means that repeat the contraction (pulsation).

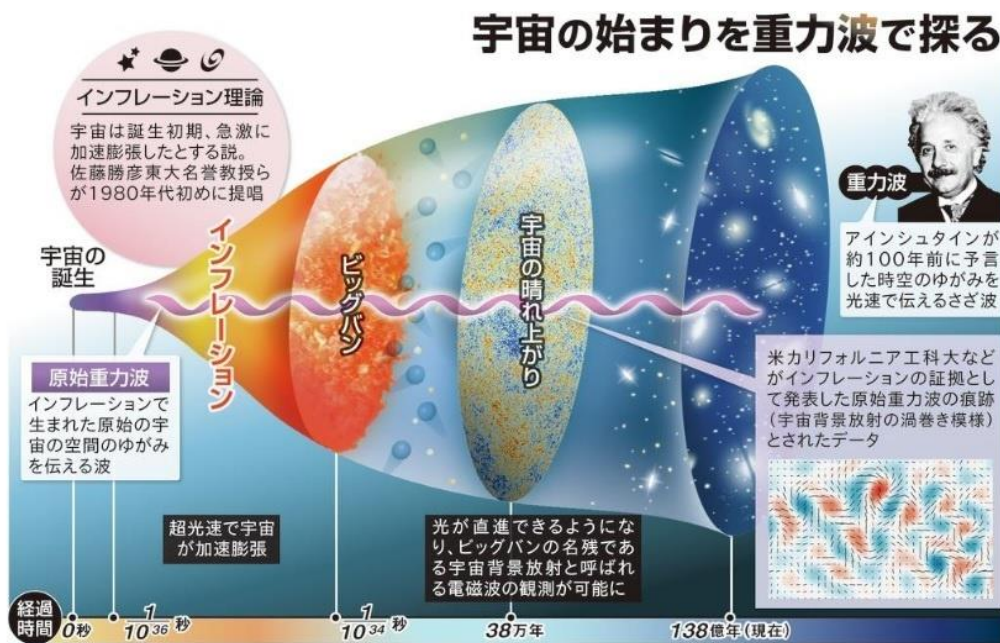
Is the 13700000000 year of the birth of the universe from the 4-dimensional space infinite space, Was filled with dark energy to expanding the universe. Modification of the repulsive force of dark energy time backwards, considering the point universe Big Bang universe model approaches. After expansion by the repulsive force of dark energy from the shrinkage limit space, have been repeated expansion and contraction over 13700000000 years. Now that accelerated expansion process.

13700000000 year of the birth of the universe from the 4-dimensional space infinite space and universe  
 Was filled with dark energy expands. The discovery of dark energy calculates the inverse time.  
 To deny the Big Bang universe model as point space. Repulsive force of dark energy  
 The shrinkage limit is reached Universe expansion, until now have been repeated expansion and contraction.  
 Ago the big bang, dark energy ripples formed cosmic large-scale structure, waves each  
 Pulsating microcosm. At the moment the universe began expansion from contraction, microcosm of each  
 Mini-big bang, became the big bang of the universe as a whole. The fireball expands at the speed of light  
 Temperature decrease particles and substances were established, eventually stars and galaxies were born. Each small  
 Central has a Galaxy, galaxies formed in the universe moves outside of the bubble whenever the mini big bang  
 No longer.

[1]. the current universe model.

By 2015, current models of the universe birth has become accepted inflation model. Inflation model particle size of universe was born from a vacuum, and there began with big bang, the explosion fireball universe expands at a speed exceeding speed exponentially in sub-second time.

And searched for "inflation" in the Internet images.



[2]... to deny the cosmic inflation model.

Exponent exponential expansion exceeds the speed of light, according to cosmic inflation model on the model. However, deny the existence of phenomena which exceeds the speed of light in any physical theory until now, general relativity, it is broken cases 1 No. Urges modifications of general relativity models is almost without a doubt believe to properly may not be proven either.



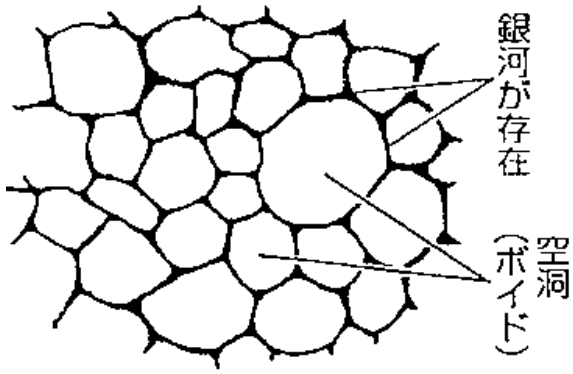
Has found to have been right for the big bang cosmological model of the traditional long enough at present.

### [3]. the large-scale structure of the universe.

Distribution map of the Galaxy at thousands of galaxies observed due to space in recent years, said large-scale structure as the structure of the universe scale became clear. A very large space structure as space is observed can be configured as a collection of bubbles is referred to as voids (bubbles). The size of each bubble diameter is 1-300 million light-years.

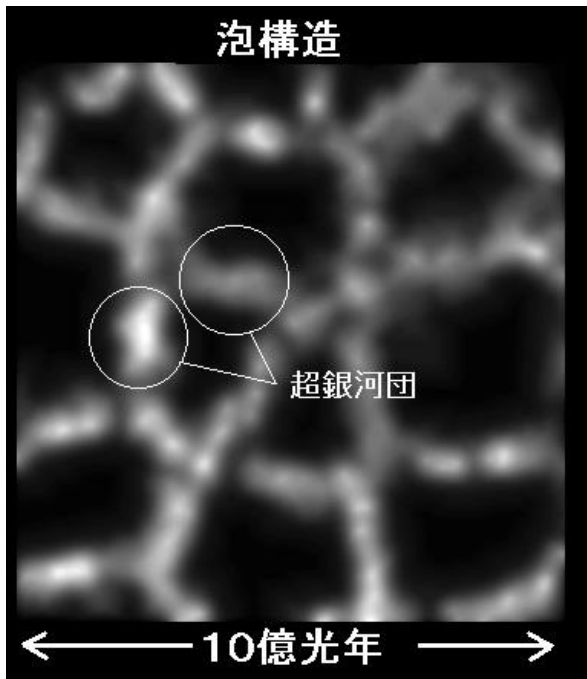
Mystery on the distribution of galaxies and the hundred billion galaxies that exists only in a border section of a lattice called bubbles and froth, Galaxy does not exist in the foam. Currently, existing universe theory, can explain the mystery of the large-scale structure of universe theory does not exist. Much has been speculated in slightly at the moment of the birth of the universe existence of fluctuations in energy distribution led to the large scale structure beginning in.





[4]... on ripples to the microcosm model cosmic large-scale structure.

Image via the Internet in the large-scale structure of the universe.



The ripples of the sea.



[5]... models of the universe birth starting with the size of the universe, without exceeding the speed of light.

In the microcosm of dark energy pulsating principle model

There was a thin dark energy that repel each other, and distributed uniformly throughout the universe, and assuming. Elementary pulsation principle announced in 1980, have discovered dark energy is used as the basis for the hypothesis.

Exponent exponential expansion exceeds the speed of light concept of inflation theory in microcosm group model does not exist, not even the concept of the big bang started with particle size of universe. Over time, tens of thousands of years long levels and pulsating like ripples throughout the universe filled with dark energy that is the large-scale structure of the universe has been configured and guessing. Large scale structure of the universe is a distortion of the space form of dark energy, and is beyond the scope of the general theory of relativity. Each of these bubbles to form larger structures today, several hundred million light-years at a wavelength of size continues to pulse of dark energy. It is understood as the elementary particles in particle-pulsation principle of the same physical.

[6]... by dark energy pulsating pulsating universe model.

**Pulsating Big Bang universe model.**

In the beginning,  
 Dark energy fills throughout the universe. Long in the early universe  
 The dark energy ripples formed cosmic large-scale structure. Voids (bubbles) of each  
 Microcosm, which was born in the microcosm of each Galaxy is microcosm of 未躍動 transferred to the boundary of the bubble  
 Motion made. And distribution of bubbles border (grid) of the hundred billion galaxies, Galaxy does not exist within the foam.

**（暗黒エネルギー脈動原理）**  
**本荘光史**  
**インフレーションモデルに代わる**  
**脈動宇宙モデル**  
 光速を超える膨張、素粒子サイズの宇宙等の物理を排除

**（Dark energy pulsating principle）**  
**Honjou Terubumi**  
**An alternative to the inflation model.**  
**Pulsating Big Bang universe model.**  
**Inflation exceeds the speed of light. Deny the physical space of the particle size, etc..**

はじめに、宇宙全域に満ちる暗黒エネルギーがあった。宇宙初期に、長い時間をかけて暗黒エネルギーのさざ波が宇宙大規模構造を形成した。ボイド(泡)群各々が小宇宙であり、各々の小宇宙に誕生した銀河は小宇宙の脈動で泡の境界に移動した。数千億個の銀河が泡の境界(格子)に分布し、泡内は銀河は存在しない。

13700000000 year of the birth of the universe from the 4-dimensional space infinite space and universe  
 Was filled with dark energy expands. The discovery of dark energy calculates the inverse time.  
 To deny the Big Bang universe model as point space. Repulsive force of dark energy  
 The shrinkage limit is reached Universe expansion, until now have been repeated expansion and contraction.  
 Ago the big bang, dark energy ripples formed cosmic large-scale structure, waves each  
 Pulsating microcosm. At the moment the universe began expansion from contraction, microcosm of each  
 Mini-big bang, became the big bang of the universe as a whole. The fireball expands at the speed of light  
 Temperature decrease particles and substances were established, eventually stars and galaxies were born. Each small  
 Central has a Galaxy, galaxies formed in the universe moves outside of the bubble whenever the mini big bang  
 No longer.

**脈動宇宙モデル**  
 インフレーションの代案となる膨張や素粒子サイズの宇宙からのインフレーションを否定。  
 宇宙大規模構造の泡(ボイド)は小宇宙として地球よりも約3倍光年の波長で脈動している。小宇宙各々のビッグバンから宇宙は137億光年経過した現在、加速膨張中にある。泡の脈動の粒子行程の最初は、微宇宙では点からの爆発、ビッグバンとして現れる。2. 各々の泡(小宇宙)の中で進行して、暗黒エネルギーからのエネルギーガスの誕生→星の誕生→銀河の誕生と宇宙創生の行程が進んだ。  
 3. 宇宙マイクロ波背景放射は、地球を囲む小宇宙群全体からの電波であり、あらゆる方向から飛来して均一であり、地平線問題に対応する。脈動する泡(小宇宙)のエネルギー起源がゼロであることは宇宙の平坦性問題に対応している。

海の子さざ波  
 宇宙大規模構造  
 小宇宙の脈動

Universe is full of dark energy ripples of light (Photon Group). Membrane space of 3-dimensional space over throughout the universe of Planck time,  
 synchronized Pulsations of the Photon Group meets throughout the universe space all to form a 4-dimensional space, we observe that spread throughout the universe.  
 Photon Group each of expansion and contraction the entire universe is Planck time, expansion means that repeat the contraction (pulsation).

Providing the expansion included the concept of cosmic particle size, denied the traditional inflation universe and Big Bang universe model new cosmic model exceeds the speed of light.

Be part of the dark energy series proposed by the author as the physics of dark energy. A real 4-dimensional space found according to the principle of dark energy pulsating as the geometry of the universe, dark energy and dark matter to understand, from the microscopic world of elementary particles to the world of aerospace level United physics in the same dark energy as you can.



Had the filling throughout the universe, dark energy. Over time, in the early universe, dark energy ripples formed cosmic large-scale structure. Voids (bubbles) of each is a microcosm, was born in the microcosm of each Galaxy moved to the boundary of the bubble pulsation of the microcosm. And distribution of bubbles border (grid) of the hundred billion galaxies, Galaxy does not exist within the foam.

Each foam of cosmic large-scale structure (void) are repeating the pulsation of dark energy (expansion and contraction) as a microcosm.

Foam repeatedly throughout the universe expansion and contraction pulses each, and accelerating expansion-stop the accelerating contraction-has to stop.

Foam pulses of each Galaxy was relegated to the microcosm of foam perimeter (border) and the milky way does not exist on the inside of the bubble.

Microcosm of the foam at each mini-big bang absorbed at the same time, the universe and the big bang.

Microcosm of the foam at each recombination absorbed at the same time, become a recombination of the whole universe.

Cosmic Mike Loja background radiation, which comes flying from the microcosm of everything surrounding the Earth, so they are radio waves from all directions equally.

And pulsating bubbles of all large scale structure (void) at a wavelength of approximately 300 million light-years away as a microcosm the accelerating expansion-slowdown in expansion and stop-accelerating contraction-pulsating cycles of slow contractions and stop repeating.

Parallel in each bubble (microcosm) and energy gas birth-birth of stars-13700000000 light years later became today's appearance throughout the universe, continue the process of the birth of galaxies and cosmic creation.

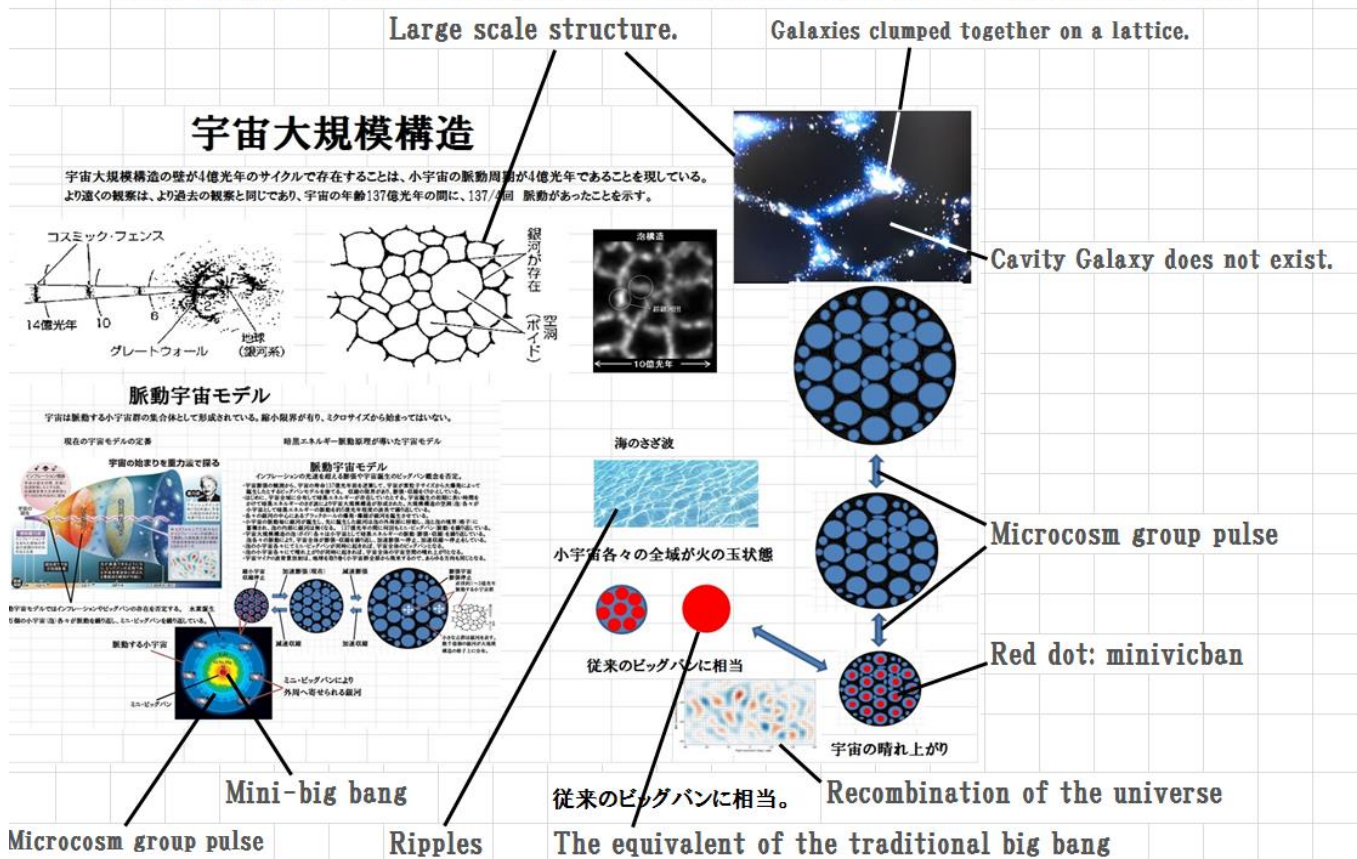
-The cosmic microwave background radiation surrounding earth microcosm group from radio, since flying from every direction, and the same radio.

[7]... pulsing microcosm was illustrated on the cover model.

### Oscillatory universe model.

The size of large scale structure in several hundred million light-years.

It has suggested that several hundred million light years away is the microcosm pulsation cycle.



[8]... to solve the mystery of cosmic large-scale structure voids (bubbles) in the Galaxy.

Space of infinitely 13700000000 light-years beyond the 13700000000 years prior to the 4-dimensional space and was filled with dark energy (light). Ago the big bang, dark energy that growing, large scale structure formation. Large-scale structural voids (bubbles) each have Pulsations of dark energy as a microcosm. And in the microcosm of mini big bang moment of microcosm in microcosm after scaling limit, turn expansion With our 3-dimensional space (membrane space) would explode from one point. Burning fireball expands at the speed of light, subatomic particles or substances, stars and galaxies was born according to the temperature drop caused by the expansion. Microcosm group which happens at the same time each mini big bang big bang of the universe as a whole, if anything clear up at the same time, the recombination of the whole universe. Microcosm group become the pulse of the entire universe, pulsating at the same time each. Galaxy was born in ripples of pulsating action moved to the circumference of the microcosm, the Galaxy lost in the cavity.

#### [9]. pulsating voids (bubbles) each microcosm.

**In the beginning.**

**Dark energy fills throughout the universe. Long in the early universe**

**The dark energy ripples formed cosmic large-scale structure. Voids (bubbles) of each**

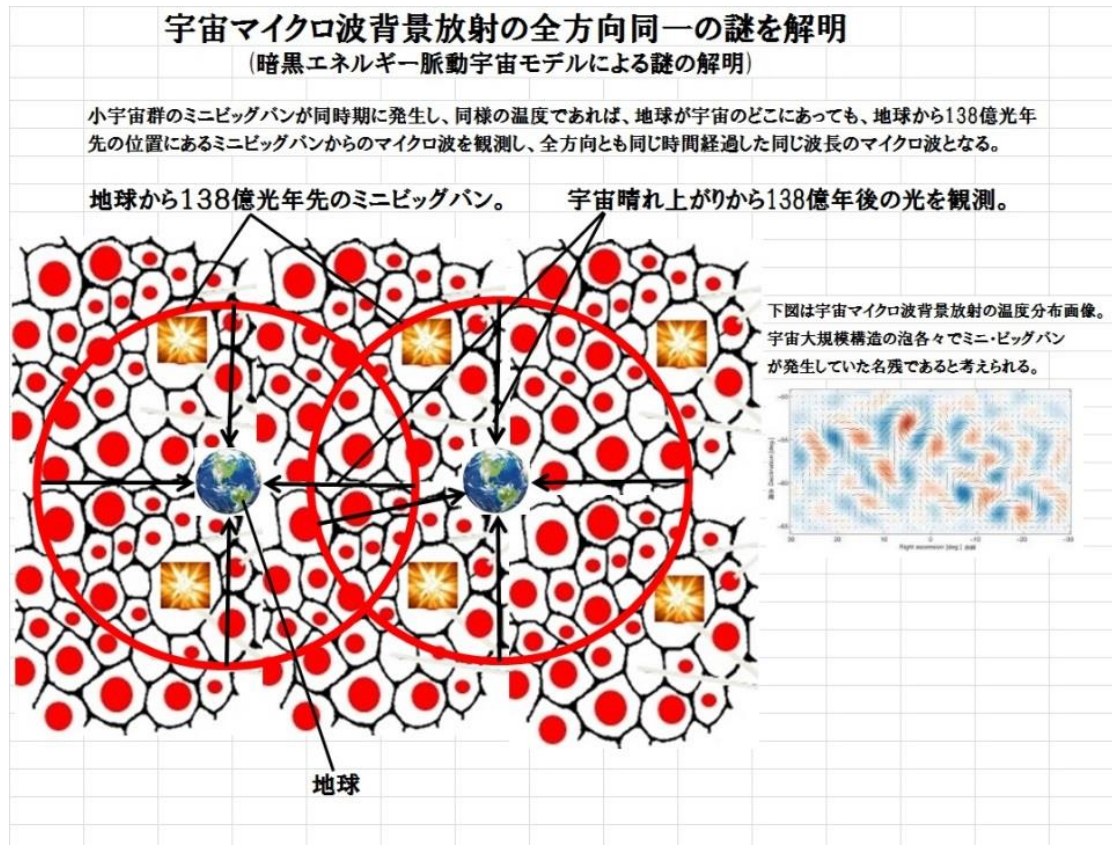
**Microcosm, which was born in the microcosm of each Galaxy is microcosm of 未躍動 transferred to the boundary of the bubble**

**Motion made. And distribution of bubbles border (grid) of the hundred billion galaxies, Galaxy does not exist within the foam.**

[10]... solve the mystery of the cosmic microwave background radiation.

Microcosm group each same become mini-big bang on time, regardless of the position of the Earth in the universe,

They are radio waves from all directions equally.





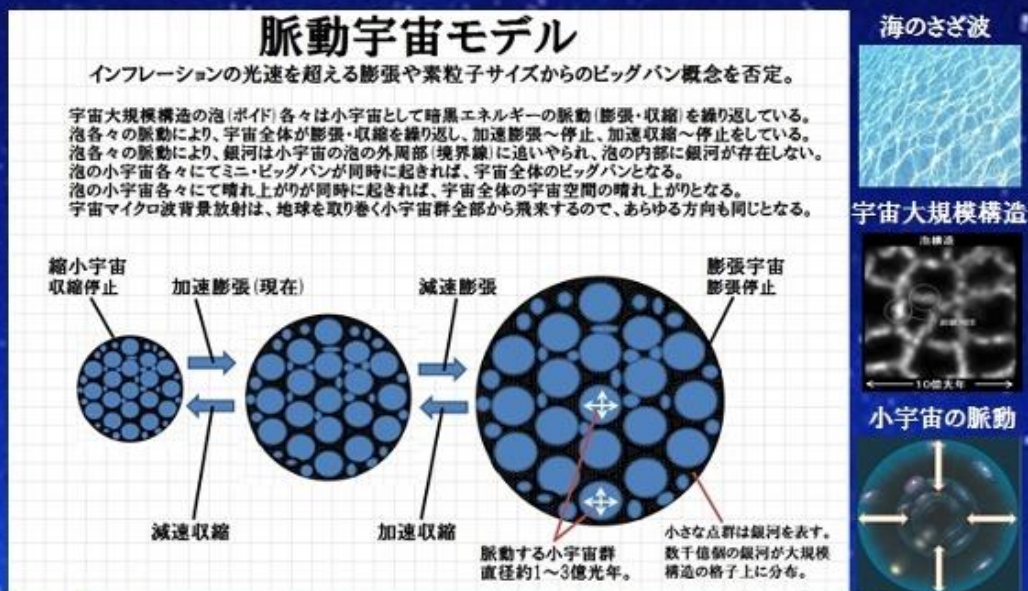
( 暗黒エネルギー脈動原理 )

本荘光史

# インフレーションモデルに代わる 脈動宇宙モデル

光速を超える膨張、素粒子サイズの宇宙等の物理を排除

はじめに、宇宙全域に満ちる暗黒エネルギーがあった。宇宙初期に、長い時間をかけて暗黒エネルギーのさざ波が宇宙大規模構造を形成した。ポイド(泡)群各々が小宇宙であり、各々の小宇宙に誕生した銀河は小宇宙の脈動で泡の境界に移動した。数千億個の銀河が泡の境界(格子)に分布し、泡内に銀河は存在しない。



- 1) 大規模構造の全ての泡(ポイド)が小宇宙として約3億光年の波長で脈動している。小宇宙各々のビッグバンから宇宙は137億光年経過した現在、加速膨張中にある。泡の脈動の粒子行程の最初は、膜宇宙では点からの爆発、ビッグバンとして現れる。
- 2) 各々の泡(小宇宙)の中で並行して、暗黒エネルギーからのエネルギーガスの誕生～星の誕生～銀河の誕生と宇宙創世の行程が進んだ。
- 3) 宇宙マイクロ波背景放射は、地球を囲む小宇宙群全体からの電波であり、あらゆる方向から飛来して均一であり、地平線問題に対応する。脈動する場(小宇宙)のエネルギー総和がゼロであることは宇宙の平坦性問題に対応している。



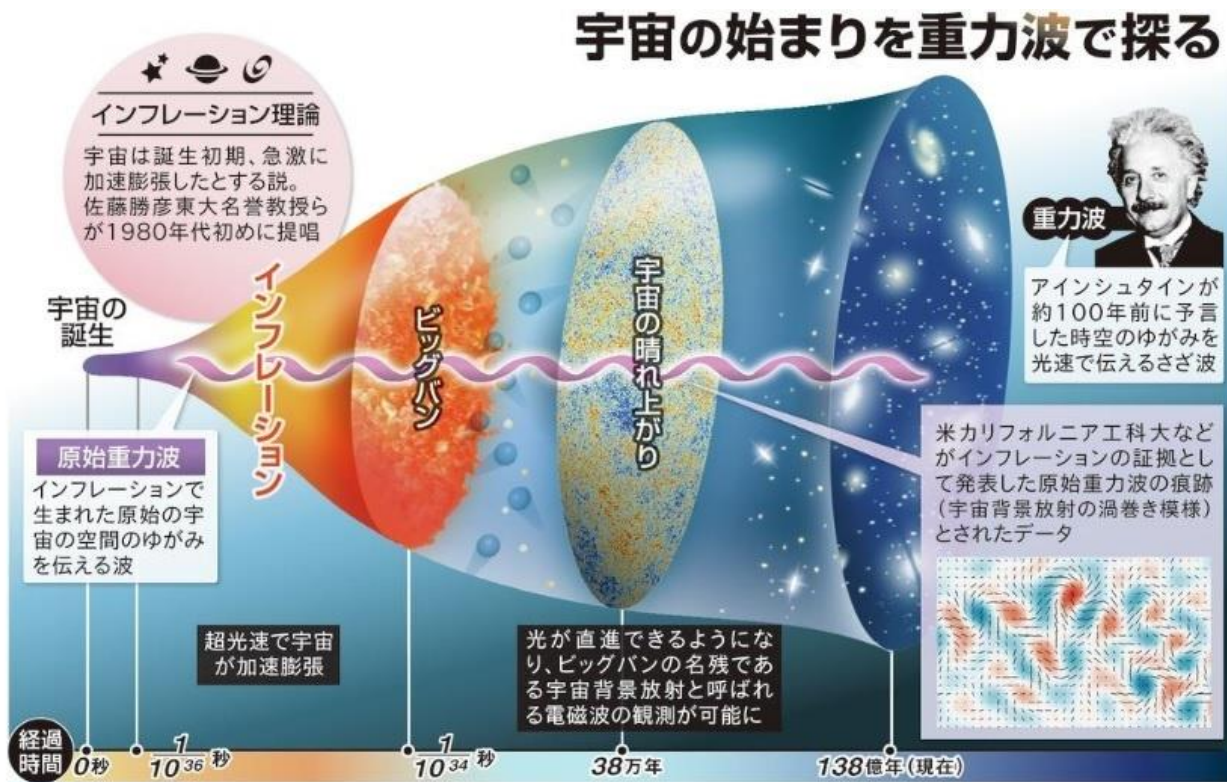
# 第10章. 脈動ビッグバン宇宙モデル。

- [1]. 現在の宇宙モデル。
- [2]. インフレーション宇宙モデルを否定する。
- [3]. 宇宙の大規模構造。
- [4]. 小宇宙群モデル宇宙大規模構造はさざ波に、にている。
- [5]. 光速を超えず、宇宙サイズから始まる宇宙誕生モデル。
- [6]. 暗黒エネルギー脈動原理による脈動宇宙モデル。
- [7]. 表紙に図示した脈動する小宇宙群モデル。
- [8]. 宇宙大規模構造のボイド(泡)内に銀河が存在しない謎を解く。
- [9]. ボイド(泡)各々が脈動する小宇宙。
- [10]. 宇宙マイクロ波背景放射の謎を解く。

## [1] 現在の宇宙モデル。

2015年現在、宇宙誕生のモデルはインフレーション・モデルが定説となっている。インフレーションモデルは素粒子サイズの宇宙が真空から誕生し、1秒より短い時間内に指数関数的に光速を超える速度で膨張し、そこから火の玉宇宙の大爆発、ビッグバンが始まったとしている。

・ネットにて「インフレーション」で検索した画像。



## [2] インフレーション宇宙モデルを否定する。

インフレーション宇宙モデルによれば、光速を超える指数関数的膨張をモデルの主旨としている。しかし、現在までのあらゆる物理理論において、光速をこえる現象の存在は一般相対性原理が否定し、それが破られたことは一例もない。一般相対性理論の修正をせまるモデルは、ほぼ間違いなく正しくないことがいずれ証明されると確信する。

従来のビッグバン宇宙モデルも長い間正しいとされてきたが、現在では不十分であることが判明している。

## [3] 宇宙の大規模構造。

近年の宇宙観測により、数千個の銀河の位置を観測した結果、宇宙規模の構造として大規模構造と言われる銀河の分布図が明らかとなった。宇宙の超大規模な構造として、宇宙はボイド(泡)と呼ばれる泡の集合体として構成されていることが観測された。各々の泡のサイズは直径が1~3億光年である。

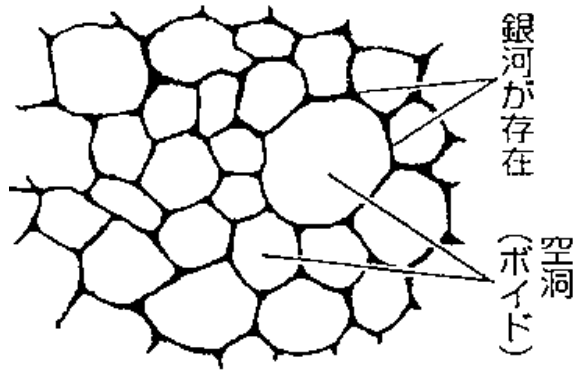
謎は銀河の分布にあり、数千億個とされる銀河は格子と呼ばれる泡と泡の境界部分のみに分布して存在し、泡の中に銀河が存在していないことである。

現在、既存の宇宙理論では、大規模構造の謎を説明できる宇宙理論は存在しない。わずかに、宇宙誕生の瞬間にエネルギー分布の揺らぎの存在が、大規模構造誕生に繋がったのではないかと推測されている程度である。



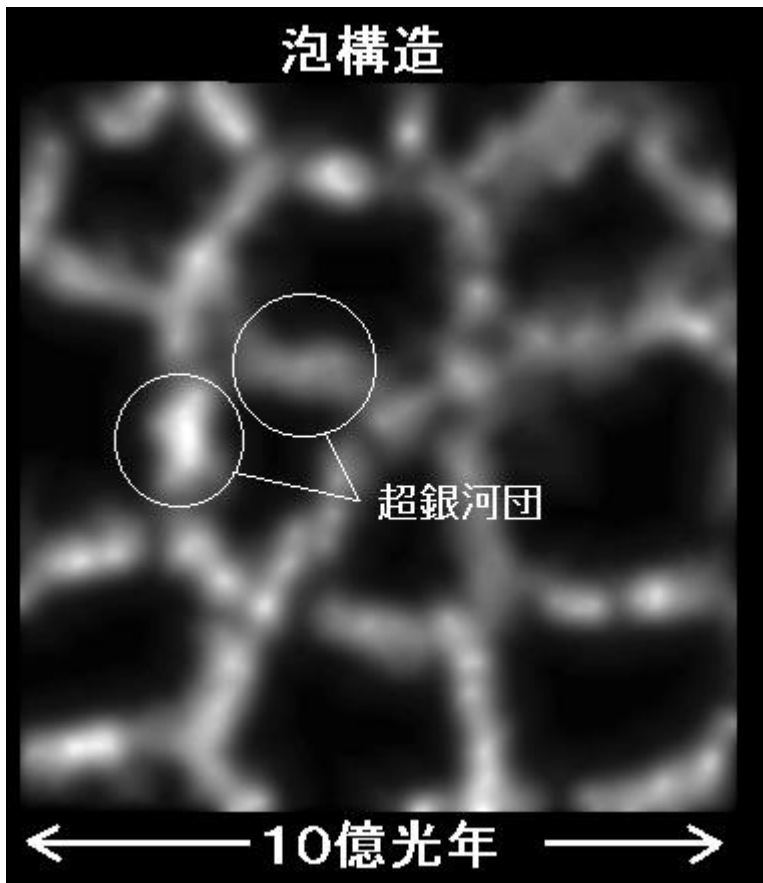
空洞の境界部分だけに数千億個の銀河が分布。

直径1~5億光年の空洞には銀河が無い。



#### [4] 宇宙大規模構造はさざ波に似ている。

ネットにて「宇宙の大規模構造」で検索した画像。





## 海のさざ波



ネットにて「さざ波」で検索した画像。

### [5] 光速を超えず、宇宙サイズから始まる宇宙誕生モデル。

暗黒エネルギー脈動原理による小宇宙群モデルにおいては、はじめに、宇宙全域に均一に分布し、互いに反発している希薄な暗黒エネルギーが存在したと仮定している。1980年に発表した素粒子脈動原理が発見した暗黒エネルギーを仮説の基礎として用いている。小宇宙群モデルでは、インフレーション理論の概念である光速をこえる指数関数的膨張は存在せず、素粒子サイズの宇宙から始まったビッグバンの概念もない。宇宙全域に充満している暗黒エネルギーがさざ波のように脈動し、数万年レベルの長い時間をかけて宇宙の大規模構造が構成されたと推測している。宇宙の大規模構造は暗黒エネルギーの脈動が形成している空間の歪みであり、一般相対性理論の範疇にある。大規模構造が形成する泡の各々が現在もなを、数億光年サイズの波長で暗黒エネルギーの脈動を続けている。それは素粒子脈動原理における素粒子の脈動の図と同じ物理として理解している。

# [6] 暗黒エネルギー脈動原理による脈動宇宙モデル。

## 脈動宇宙モデル。

### 宇宙大規模構造

宇宙大規模構造の壁が4億光年のサイクルで存在することは、小宇宙の脈動周期が4億光年であることを現している。より遠くの観測は、より過去の観測と同じであり、宇宙の年齢137億光年の間に、137/4回 脈動があったことを示す。

銀河が存在 (ポイド)

14億光年 10 6 地球 (銀河系)

グレートウォール

### 宇宙大規模構造。

格子以上に銀河が密集。

(直径、数億光年)  
銀河が存在しない空洞。

### 脈動宇宙モデル

宇宙は脈動する小宇宙群の集合体として形成されている。超小境界があり、マイクロサイズから始まってはいない。

現在の宇宙モデルの定義

宇宙の始まりを重力で探る

脈動する小宇宙

ミニ・ビックバン

暗黒エネルギー脈動原理が導いた宇宙モデル

海のさざ波

小宇宙各々の全域が火の玉状態

従来のビッグバンに相当

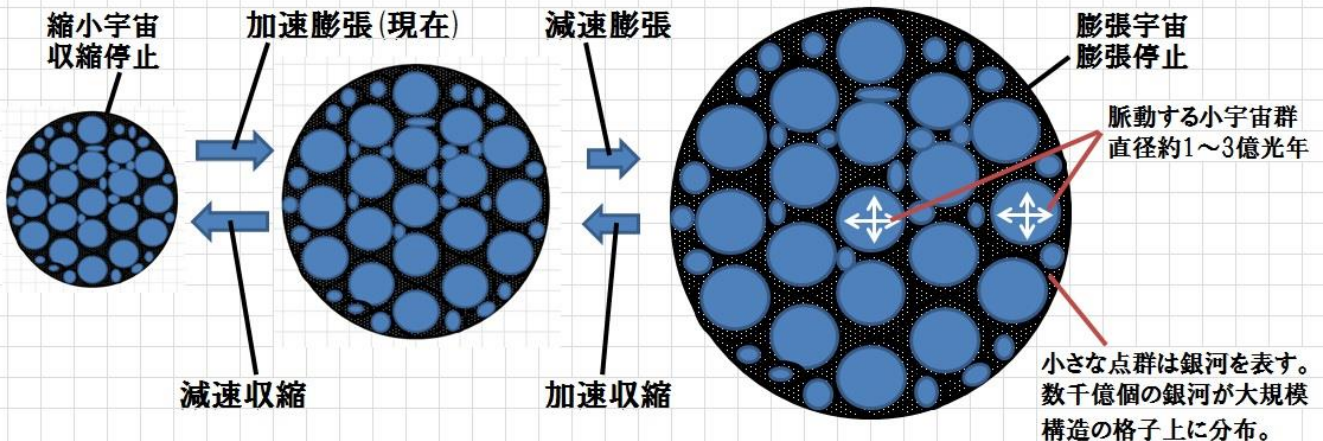
赤い点: ミニビックバン

宇宙の晴れ上がり

## 脈動宇宙モデル

インフレーションの光速を超える膨張や宇宙誕生のビッグバン概念を否定。

- 宇宙膨張の観測から、宇宙の寿命137億光年前を推測して、宇宙が素粒子サイズから大爆発によって誕生したとするビッグバンモデルを捨てる。
- はじめに、宇宙全域に分布して暗黒エネルギーが存在していたとする。宇宙誕生の初期に長い時間をかけて暗黒エネルギーのさざ波により宇宙大規模構造が形成された。大規模構造の空洞(泡)各々が小宇宙として暗黒エネルギーの脈動を約5億光年程度の波長で繰り返している。
- 各々の銀河の中心にあるブラックホールの爆発・爆縮が銀河を誕生させている。
- 小宇宙の脈動毎に銀河が誕生し、先に誕生した銀河は泡の外周部に移動し、泡と泡の境界(格子)に蓄積され、泡の内部に銀河は無くなる。
- 宇宙大規模構造の泡(ポイド)各々は小宇宙として暗黒エネルギーの脈動(膨張・収縮)を繰り返している。泡各々の脈動により、宇宙全体が膨張・収縮を繰り返し、加速膨張～停止、加速収縮～停止をしている。
- 泡の小宇宙各々にてミニ・ビックバンが同時に起きれば、宇宙全体のビッグバンとなる。
- 泡の小宇宙各々にて晴れ上がりが同時に起きれば、宇宙全体の宇宙空間の晴れ上がりとなる。
- 宇宙マイクロ波背景放射は、地球を取り巻く小宇宙群全部から飛来するので、あらゆる方向も同じとなる。



光速を超える膨張、素粒子サイズの宇宙等の概念を含まず、従来のインフレーション宇宙モデルやビッグバン宇宙モデルを否定した新しい宇宙モデルを提供する。

暗黒エネルギーの物理として筆者が提唱している暗黒エネルギー・シリーズの一環である。万物の幾何学として提唱する暗黒エネルギー脈動原理によれば、発見した4次元空間に実在する暗黒エネルギーや暗黒物質は、素粒子レベルの極微の世界から宇宙レベルの極大の世界までを同じ暗黒エネルギーの物理として統一して理解することが出来る。

はじめに、宇宙全域に満ちる暗黒エネルギーがあった。宇宙初期に、長い時間をかけて暗黒エネルギーのさざ波が宇宙大規模構造を形成した。ボイド(泡)群各々が小宇宙であり、各々の小宇宙に誕生した銀河は小宇宙の脈動で泡の境界に移動した。数千億個の銀河が泡の境界(格子)に分布し、泡内に銀河は存在しない。

宇宙大規模構造の泡(ボイド)各々は小宇宙として暗黒エネルギーの脈動(膨張・収縮)を繰り返している。泡各々の脈動により、宇宙全体が膨張・収縮を繰り返し、加速膨張～停止、加速収縮～停止をしている。泡各々の脈動により、銀河は小宇宙の泡の外周部(境界線)に追いやられ、泡の内部に銀河は存在しない。

泡の小宇宙各々にてミニ・ビッグバンが同時におこれば、宇宙全体のビッグバンとなる。

泡の小宇宙各々にて晴れ上がりが同時におこれば、宇宙全体の晴れ上がりになる。

宇宙マイクロハ背景放射は、地球を取り巻く小宇宙群全部から飛来するので、あらゆる方向からの電波が同じになる。

・大規模構造の全ての泡(ボイド)が小宇宙として約3億光年の波長で脈動し、加速膨張～減速膨張・停止～加速収縮～減速収縮・停止の脈動サイクルを繰り返している。

・各々の泡(小宇宙)の中で並行して、エネルギーガスの誕生～星の誕生～銀河の誕生と宇宙創世の行程が進み、137億光年後に宇宙全体が今日の姿になった。

・宇宙マイクロ波背景放射は、地球を囲む小宇宙群全体からの電波なので、あらゆる方向から飛来することになり、同じ電波となる。



# [7] 電子書籍の表紙に図示した小宇宙群モデル

## 宇宙大規模構造

宇宙大規模構造の壁が4億光年のサイクルで存在することは、小宇宙の脈動周期が4億光年であることを現している。より遠くの観測は、より過去の観測と同じであり、宇宙の年齢137億光年の間に、137/4回 脈動があったことを示す。

コスミック・フェンス

14億光年 10 6 2

グレートウォール 地球 (銀河系)

銀河が存在 (ボイド)

泡構造

距離河団

10億光年

### 脈動宇宙モデル

宇宙は脈動する小宇宙群の集合体として形成されている。縮小限界が有り、マイクロサイズから始まってはいない。

現在の宇宙モデルの定義

宇宙の始まりを重力波で探る

脈動宇宙モデルではインフレーションやビッグバンの存在を否定する。水素誕生数千万個の小宇宙「泡」各々が脈動を繰り返し、ミニ・ビッグバンを繰り返している。

脈動する小宇宙

ミニ・ビッグバン

外周へ寄せられる銀河

暗黒エネルギー脈動原理が導いた宇宙モデル

脈動宇宙モデル

インフレーションの光速を超える膨張や宇宙誕生のビッグバン概念を否定。

宇宙誕生の初期から、宇宙の寿命137億光年を遡って、宇宙が量子サイズから大爆発によって誕生したビッグバンモデルを捨て、初期膨張が有り、膨張・収縮を繰り返している。

「はじけ」に、宇宙全体に分布して暗黒エネルギーが存在していたとする。宇宙誕生の初期に「時間」を介して暗黒エネルギーの分布が不均一に発生し、大規模構造の空洞(泡)各々が小宇宙として暗黒エネルギーの脈動を約1億光年周期で繰り返している。

各々の空洞の中心はブラックホールの概念・暗黒エネルギーを生成している。

小宇宙の脈動時に銀河が誕生し、先に誕生した銀河は外周部に移動し、後と海の境界 崩壊に膨張され、泡の内部に銀河は集まる。137億光年の間に誕生した10の10乗個の脈動を繰り返している。

泡各々の脈動により、宇宙全体が膨張・収縮を繰り返す。加速膨張→停止、加速収縮→停止を繰り返している。

泡の小さいままにミニ・ビッグバンが同時に起きれば、宇宙全体のインフレーションとなる。

泡の小さいままに同時に膨れ上がり同時に起きれば、宇宙全体の宇宙空間の膨れ上がりとなる。

宇宙のインフレーション原理は、暗黒エネルギー小宇宙群の膨れ上がりである。あらゆる方向も同じになる。

膨張宇宙 膨張停止 崩壊 崩壊停止 崩壊後の一過激な膨張する小宇宙群

縮小宇宙 収縮停止 加速膨張(現在) 減速膨張 減速収縮 加速収縮

小宇宙誕生の初期から、宇宙の寿命137億光年を遡って、宇宙が量子サイズから大爆発によって誕生したビッグバンモデルを捨て、初期膨張が有り、膨張・収縮を繰り返している。

「はじけ」に、宇宙全体に分布して暗黒エネルギーが存在していたとする。宇宙誕生の初期に「時間」を介して暗黒エネルギーの分布が不均一に発生し、大規模構造の空洞(泡)各々が小宇宙として暗黒エネルギーの脈動を約1億光年周期で繰り返している。

各々の空洞の中心はブラックホールの概念・暗黒エネルギーを生成している。

小宇宙の脈動時に銀河が誕生し、先に誕生した銀河は外周部に移動し、後と海の境界 崩壊に膨張され、泡の内部に銀河は集まる。137億光年の間に誕生した10の10乗個の脈動を繰り返している。

泡各々の脈動により、宇宙全体が膨張・収縮を繰り返す。加速膨張→停止、加速収縮→停止を繰り返している。

泡の小さいままにミニ・ビッグバンが同時に起きれば、宇宙全体のインフレーションとなる。

泡の小さいままに同時に膨れ上がり同時に起きれば、宇宙全体の宇宙空間の膨れ上がりとなる。

宇宙のインフレーション原理は、暗黒エネルギー小宇宙群の膨れ上がりである。あらゆる方向も同じになる。

海のさざ波

小宇宙各々の全域が火の玉状態

従来のビッグバンに相当

宇宙の晴れ上がり

# [8] ボイドに銀河が存在しない大規模構造の謎を解く。

137 億年より前に、137 億光年より外側に、無限に広がる 4 次元空間の宇宙があり、暗黒エネルギー(光)が満ちていた。ビッグバンの前に、暗黒エネルギーのさざ波が成長して宇宙大規模構造を形成した。大規模構造の空洞(泡)各々が小宇宙として暗黒エネルギーの脈動をしている。小宇宙形成の初期に、小宇宙が縮小限界の後、膨張に転じる瞬間が小宇宙のミニ・ビッグバンであり、我々の 3 次元空間(膜宇宙)では、1 点からの大爆発となる。灼熱の火の玉は光速で膨張し、膨張に伴う温度低下に従って、素粒子や物質、星、銀河が誕生した。小宇宙群各々のミニ・ビッグバンが同時に起きれば宇宙全体のビッグバンとなり、同時に晴れ上がれば、宇宙全体の晴れ上がりとなる。小宇宙群各々が同時に脈動すれば、宇宙全体の脈動になる。誕生した銀河は脈動の波紋の作用で小宇宙の外周部に移動させられ、空洞内には銀河が無くなる。



( 暗黒エネルギー脈動原理 )

本荘光史

インフレーションモデルに代わる

# 脈動宇宙モデル

光速を超える膨張、素粒子サイズの宇宙等の物理を排除

はじめに、宇宙全域に満ちる暗黒エネルギーがあった。宇宙初期に、長い時間をかけて暗黒エネルギーのさざ波が宇宙大規模構造を形成した。ポイド(泡)群各々が小宇宙であり、各々の小宇宙に誕生した銀河は小宇宙の脈動で泡の境界に移動した。数千億個の銀河が泡の境界(格子)に分布し、泡内に銀河は存在しない。

**脈動宇宙モデル**  
インフレーションの光速を超える膨張や素粒子サイズからのビッグバン概念を否定。

宇宙大規模構造の泡(ポイド)各々は小宇宙として暗黒エネルギーの脈動(膨張・収縮)を繰り返している。泡各々の脈動により、宇宙全体が膨張・収縮を繰り返す。加速膨張～停止、加速収縮～停止をしている。泡各々の脈動により、銀河は小宇宙の泡の外周部(境界線)に追いやられ、泡の内部に銀河が存在しない。泡の小宇宙各々にてミニ・ビッグバンが同時に起きれば、宇宙全体のビッグバンとなる。泡の小宇宙各々に噴れ上がりが同時に起きれば、宇宙全体の宇宙空間の噴れ上がりとなる。宇宙マイクロ波背景放射は、地球を取り巻く小宇宙群全部から飛来するので、あらゆる方向も同じとなる。

海のさざ波

宇宙大規模構造

小宇宙の脈動

- 1) 大規模構造の全ての泡(ポイド)が小宇宙として約3億光年の波長で脈動している。小宇宙各々のビッグバンから宇宙は137億光年経過した現在、加速膨張中にある。泡の脈動の粒子行程の最初は、膜宇宙では点からの爆発、ビッグバンとして現れる。
- 2) 各々の泡(小宇宙)の中で並行して、暗黒エネルギーからのエネルギーガスの誕生～星の誕生～銀河の誕生と宇宙創世の行程が進んだ。
- 3) 宇宙マイクロ波背景放射は、地球を囲む小宇宙群全体からの電波であり、あらゆる方向から飛来して均一であり、地平線問題に対応する。脈動する場(小宇宙)のエネルギー総和がゼロであることは宇宙の平坦性問題に対応している。



## [9] 大規模構造のボイド (泡) 各々が脈動する小宇宙

### 暗黒エネルギー脈動宇宙モデル

- 1) 暗黒エネルギー脈動原理が宇宙大規模構造の謎を解明する。
- 2) 宇宙誕生の初期に、暗黒エネルギーの宇宙規模のさざ波が、宇宙全域に泡の集合体 (大規模構造) を形成した。
- 3) 大規模構造の全ての泡各々が小宇宙として約3億光年の波長と周期で脈動し、加速膨張～減速膨張・停止～加速収縮～減速収縮・停止の脈動サイクルを繰り返している。
- 4) 各々の泡 (小宇宙) の中で並行して、エネルギーガスの誕生～星の誕生～銀河の誕生と宇宙創世の行程が進み、約137億光年後に宇宙全体が今日の姿になった。
- 5) 誕生した銀河は泡の脈動により、泡の周辺部に追いやられ、宇宙大規模構造の泡の境界部分 (格子) に銀河が集中し、泡の内部には銀河が存在しない。
- 6) 宇宙マイクロ波背景放射は、地球を囲む小宇宙群全からの電波であり、あらゆる方向から飛来することとなる。

## [10] 宇宙マイクロ波背景放射の謎の解明

小宇宙群各々が同じ時期にミニ・ビッグバンになれば、宇宙における地球の位置にかかわらず、あらゆる方角からの電波が同じになる。

### 宇宙マイクロ波背景放射の全方向同一の謎を解明 (暗黒エネルギー脈動宇宙モデルによる謎の解明)

小宇宙群のミニビッグバンが同時期に発生し、同様の温度であれば、地球が宇宙のどこにあっても、地球から138億光年先の位置にあるミニビッグバンからのマイクロ波を観測し、全方向とも同じ時間経過した同じ波長のマイクロ波となる。

地球から138億光年先のミニビッグバン。 宇宙晴れ上がりから138億年後の光を観測。